


ASTRON UV LED 15R - Lâmpada Retrofit

Instruções de uso

Estas são as instruções que fornecemos para o uso da lâmpada Astron UV LED 15R (*):

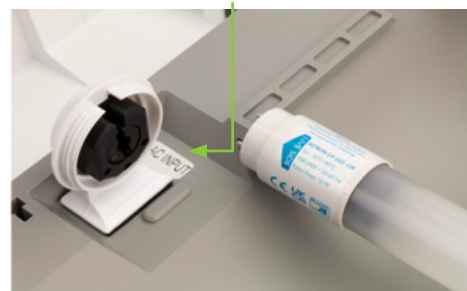
Situação	Para uso em	Arrancador	Lâmpada posição	Observação
A	Balastro ferromagnético com arrancador	Substituir pelo arrancador LED 	Funciona nas duas posições	A lâmpada funciona: <ul style="list-style-type: none"> um circuito para uma lâmpada um circuito com duas lâmpadas em conexão elétrica sequencial.
B	Unidade sem balastro		Funciona apenas de uma maneira. Se a lâmpada for colocada incorretamente, ela causará um curto-circuito. (o fusível queimar)	A lâmpada tem uma mensagem de aviso a informar que o lado ativo da lâmpada precisa ser conectado ao lado ativo da unidade.
C	Balastro eletrónico	A lâmpada LED só pode ser usada nesta unidade após o balastro eletrónico ter sido removido ou desligado do circuito elétrico. Após esse procedimento deve seguir as instruções da situação B. (Este trabalho deve ser realizado por um electricista qualificado.)		

(*) Não use as lâmpadas LED UV Astron padrão. Somente as lâmpadas LED UV ASTRON 15R podem ser usadas em unidades com uma combinação de balastro ferromagnético e arrancador.

Posição de montagem da lâmpada LED



Unidade IP20: Conecte no lado marcado como 'LIVE SIDE' no casquilho verde.
 Unidade IP65: Conecte no lado do casquilho 'AC INPUT'.



Especificações técnicas

N.	Combinação de lâmpada e balastro	Consumo típico de energia por hora (W)	Consumo de energia por ano (kW) (8760 horas)	Economia de energia da lâmpada ASTRONUV LED 15R (kW)
1	Lâmpada tradicional de 15 Watts e balastro ferromagnético	20	175	96
2	Lâmpada ASTRONUV LED 15R (com driver interno)	9	79	